



ФЕДЕРАЛЬНАЯ СЛУЖБА
ГОСУДАРСТВЕННОЙ СТАТИСТИКИ

Оперативные демографические показатели по Иркутской области



за январь-май 2022 года



ФЕДЕРАЛЬНАЯ СЛУЖБА
ГОСУДАРСТВЕННОЙ СТАТИСТИКИ

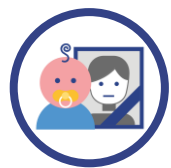
Оперативные демографические показатели

по Иркутской области
за январь-май 2022 года

- 01 ЕСТЕСТВЕННЫЙ ПРИРОСТ НАСЕЛЕНИЯ
- 02 РОЖДАЕМОСТЬ
- 03 СМЕРТНОСТЬ
- 04 МЛАДЕНЧЕСКАЯ СМЕРТНОСТЬ
- 05 БРАЧНОСТЬ
- 06 РАЗВОДИМОСТЬ

* Ежемесячные данные оперативной статистики





ЕСТЕСТВЕННОЕ ДВИЖЕНИЕ НАСЕЛЕНИЯ

ЧЕЛОВЕК

2022 ГОД

ЕСТЕСТВЕННАЯ УБЫЛЬ

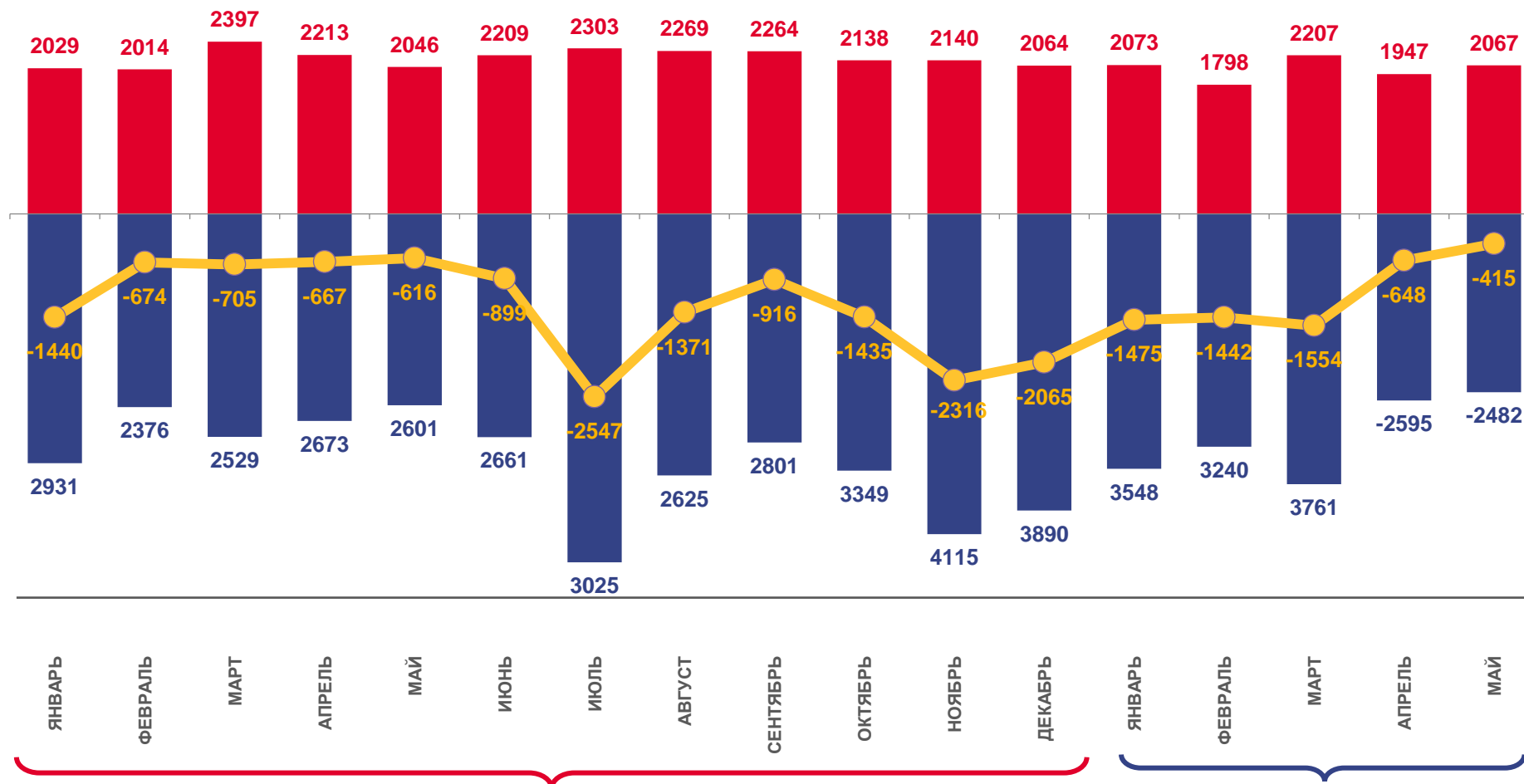
январь-май

ЧЕЛОВЕК

-5 534

В РАСЧЕТЕ
НА 1000 ЧЕЛОВЕК

-5,6



2021

2022



Число
родившихся



Число
умерших



Естественный
прирост (убыль)





ЧИСЛО ЗАРЕГИСТРИРОВАННЫХ РОДИВШИХСЯ

ЧЕЛОВЕК

2022 ГОД

январь-май

ЧЕЛОВЕК

10 092

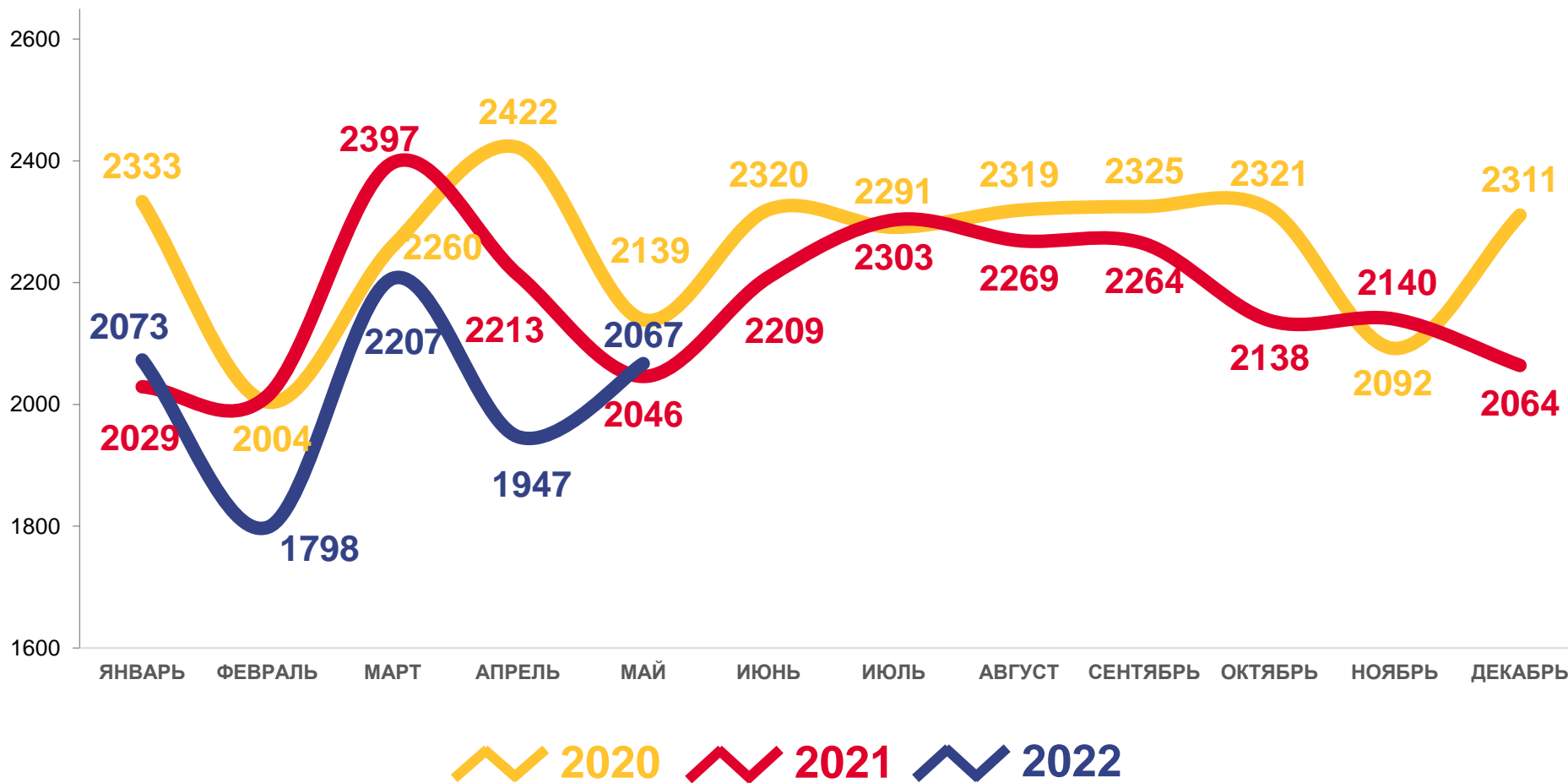
В РАСЧЕТЕ
НА 1000 ЧЕЛОВЕК

10,4

ИЗМЕНЕНИЕ

общего числа родившихся, %
к январю-маю 2021 года

-5,7





ЧИСЛО ЗАРЕГИСТРИРОВАННЫХ УМЕРШИХ ЧЕЛОВЕК

2022 ГОД

январь-май

ЧЕЛОВЕК

15 626

В РАСЧЕТЕ
НА 1000 ЧЕЛОВЕК

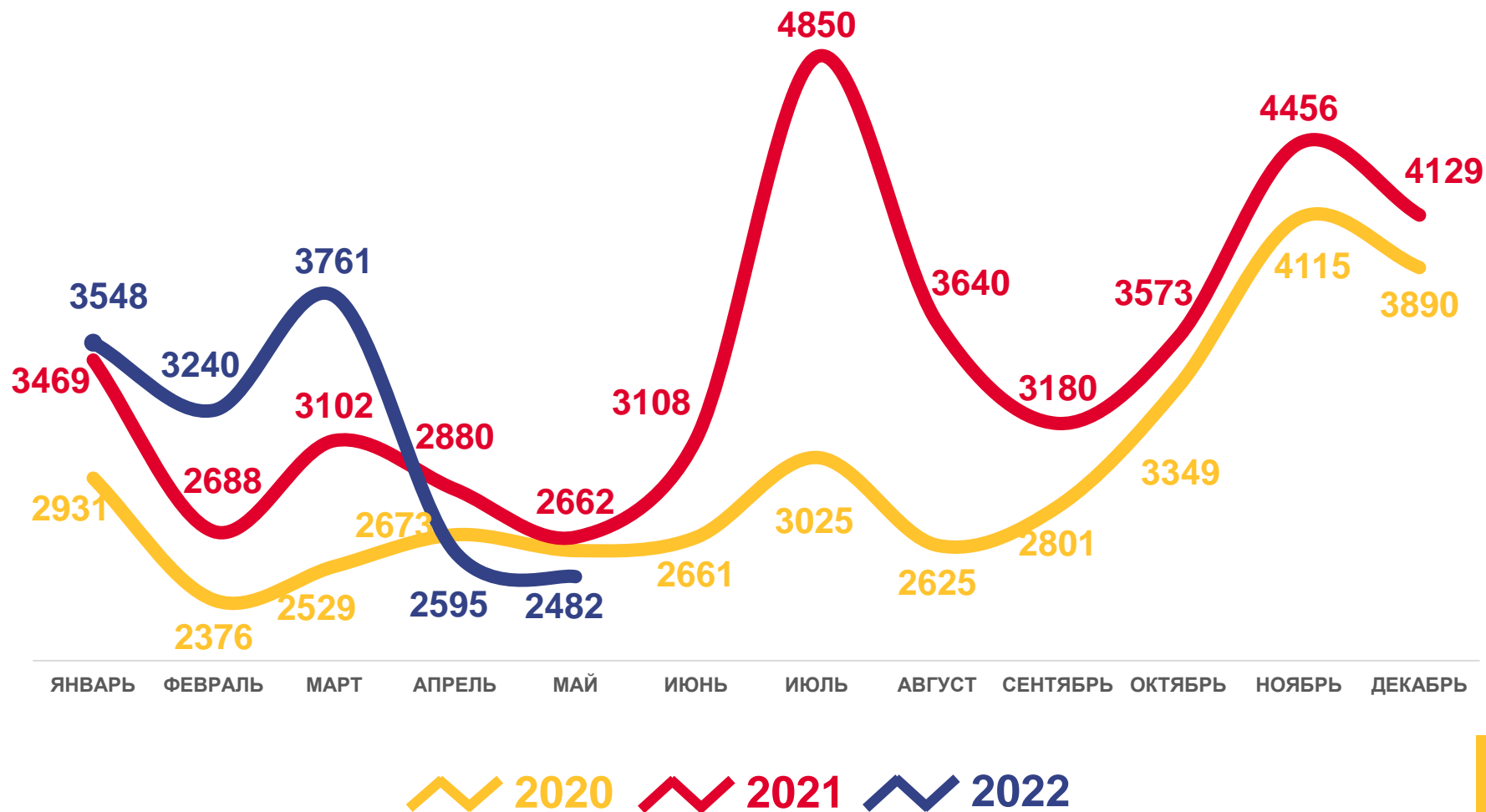
16,0

ИЗМЕНЕНИЕ

общего числа умерших, %

к январю-маю 2021 года

+5,6





ПОКАЗАТЕЛИ МЛАДЕНЧЕСКОЙ СМЕРТНОСТИ

2022 ГОД

январь-май
ЧЕЛОВЕК

62

В РАСЧЕТЕ
НА 1000 ЧЕЛОВЕК

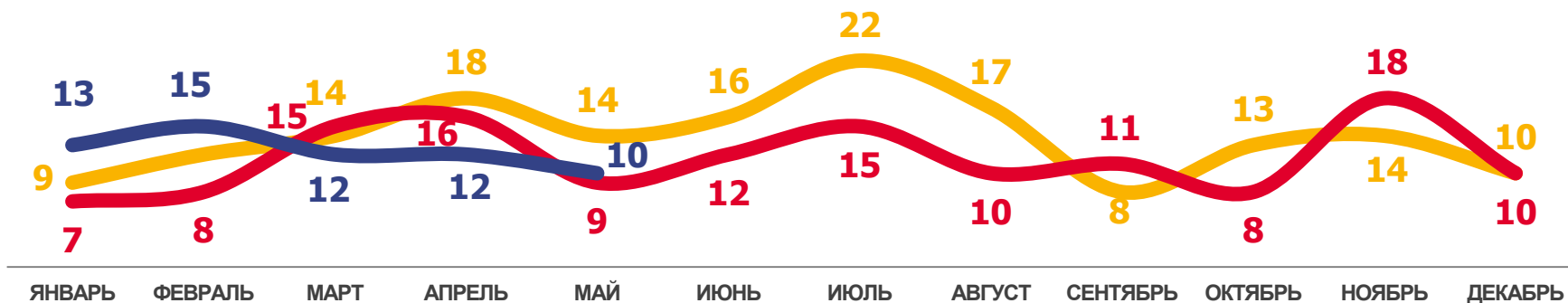
5,8

ИЗМЕНЕНИЕ

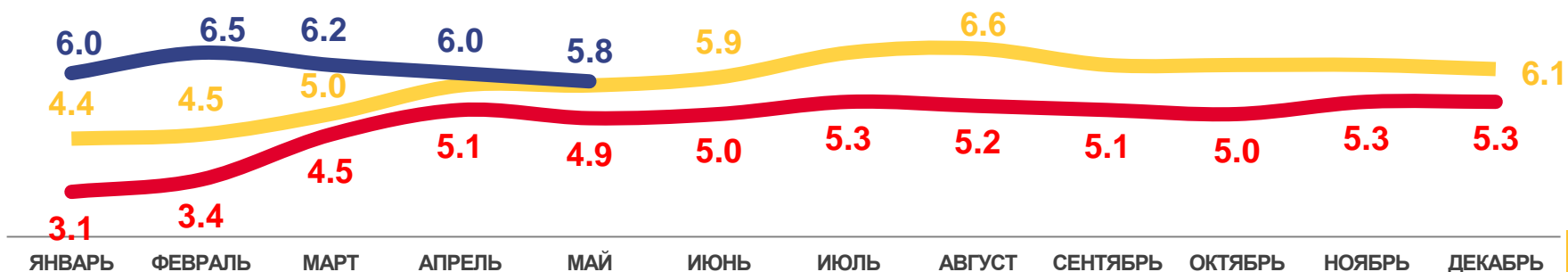
общего числа умерших, %
к январю-маю 2021 года

+12,7

Число умерших в возрасте до 1 года (человек)



Коэффициент младенческой смертности, на 1000 родившихся живыми
ДАННЫЕ НАКОПЛЕННЫМ ИТОГОМ



2020 2021 2022





ЧИСЛО ЗАРЕГИСТРИРОВАННЫХ БРАКОВ ЕДИНИЦ

2022 ГОД

январь-май

ЕДИНИЦ

4 787

В РАСЧЕТЕ
НА 1000 ЧЕЛОВЕК

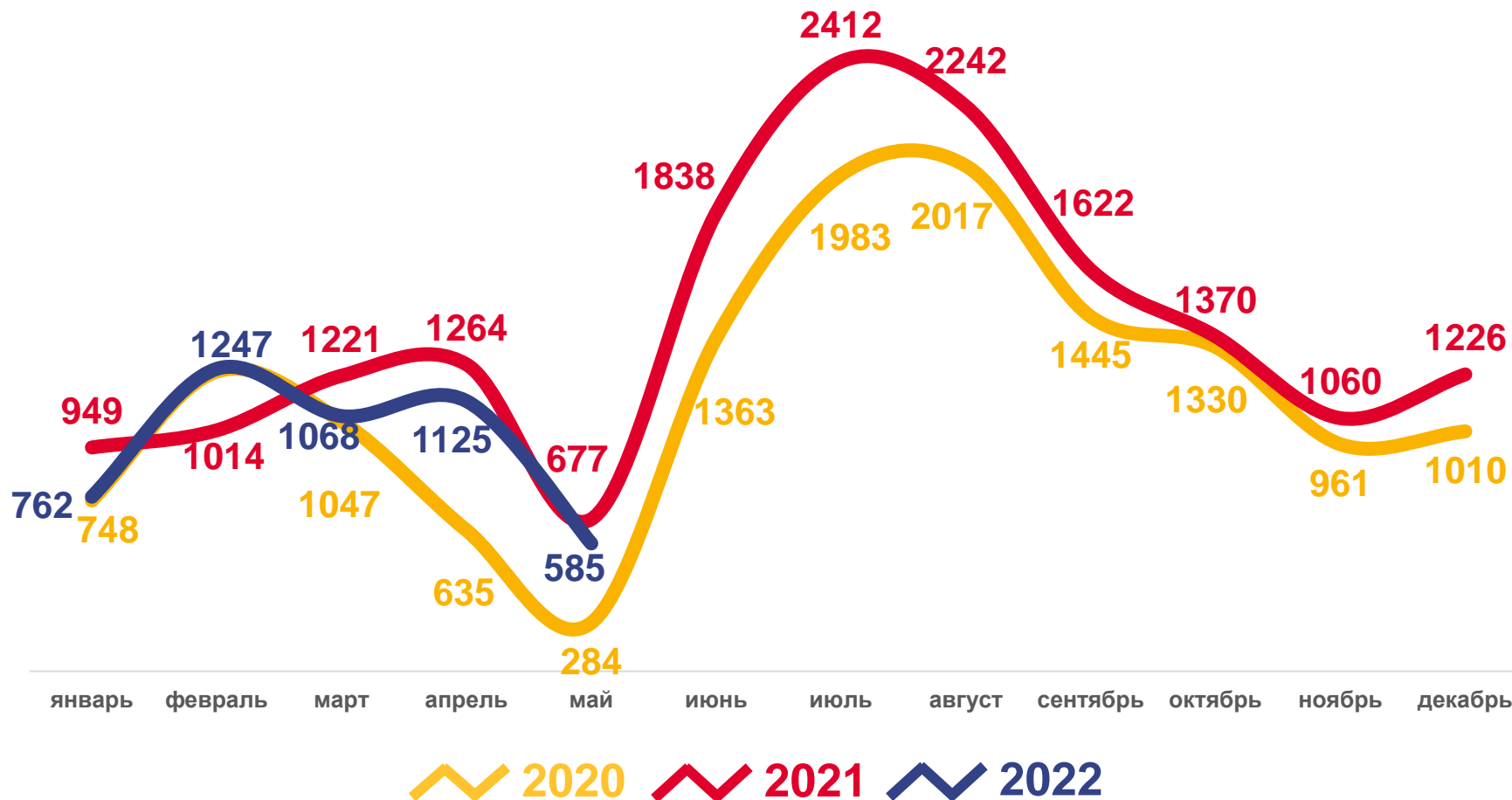
4,9

ИЗМЕНЕНИЕ

общего числа браков, %

к январю-маю 2021 года

-6,6





ЧИСЛО ЗАРЕГИСТРИРОВАННЫХ РАЗВОДОВ ЕДИНИЦ

2022 ГОД

январь-май

ЕДИНИЦ

4 730

В РАСЧЕТЕ
НА 1000 ЧЕЛОВЕК

4,9

ИЗМЕНЕНИЕ

общего числа разводов, %

к январю-маю 2021 года

+0,5

